



Preventivo 5 x 10 con pareti prefabbricate

ARRIGONI di
Arrigoni Roberto
via Casalaccio, 13/A
01033 – Civita Castellana (VT)
P.I. 01959230564
cell. 320 32.89.415
www.piscine-arrigoni.net
arrigoni@live.it

Spett. le

Civita Castellana li 15/09/09

Oggetto: Nostra migliore offerta realizzazione piscina 5 x 10 (Valida per il solo periodo di fuori stagione: dal 1 settembre al 1 dicembre 2009)

Caratteristiche principali piscina:

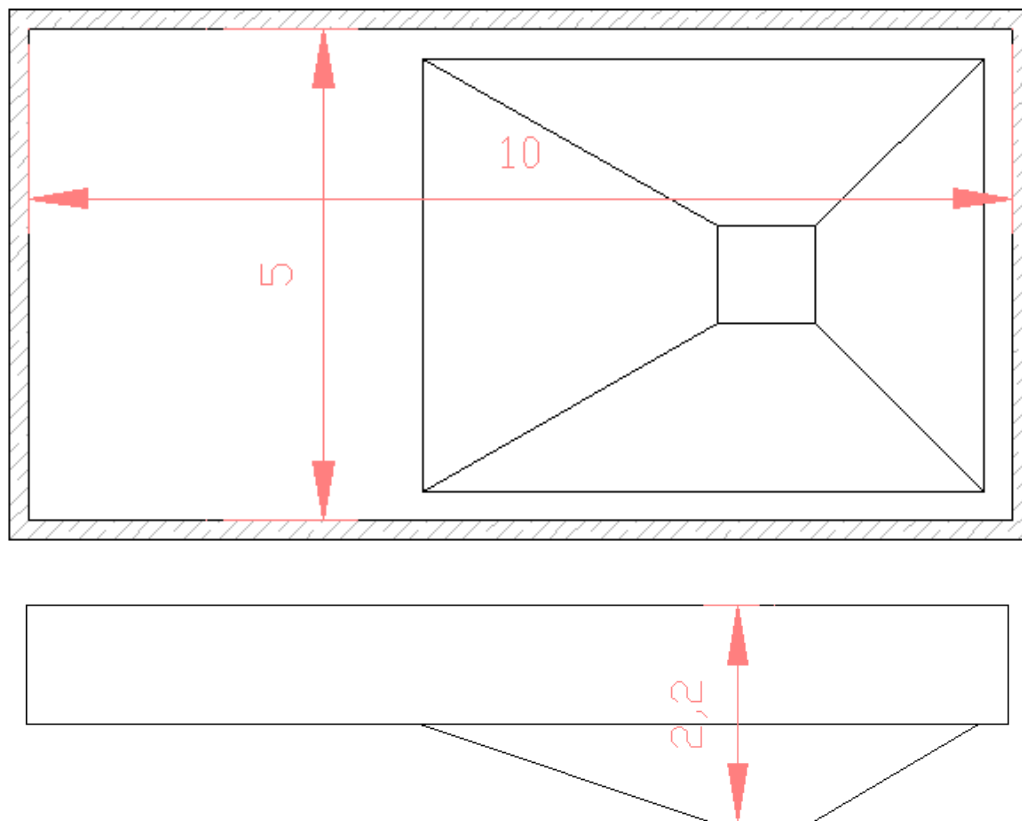
Perimetro: 30 m

Superficie specchio d'acqua: 50 m²

Superficie pareti: 36 m²

Cubatura acqua: 64,00 m³

Destinazione d'uso: Privato (secondo normativa UNI 10637 classificazione D)





DESCRIZIONE GENERALE OFFERTA

Pareti prefabbricate

Pareti in acciaio zincato specifiche per impianti natatori.

Per il dettaglio del materiale si rimanda alla voce: “*PARETI VASCA*”

.....

Bordo perimetro vasca (opzionale)

Bordo perimetrale piscina

Per il dettaglio del materiale si rimanda alla voce: “*BORDO PISCINA*”

.....

Impianto depurazione e illuminazione

Impianto secondo **norma UNI 10637**: tempi filtrazione volume acqua piscina di circa **4 ore**; 2 skimmer, 2 bocchette di mandata, 1 presa di fondo. Locale tecnico in materiale plastico da interrare. 2 fari 300 W alogeni

*Listino di riferimento: **ASTRAL POOL** Listino prezzi 2009*

Per il dettaglio del materiale si rimanda alla voce: “*IMPIANTO*”

.....

Rivestimento estetico e impermeabilizzazione:

Rivestimento in liner in PVC da 1,5 mm con trama di rinforzo interna. Tagliato e termosaldato direttamente sul posto:

*Listino di riferimento: **ASTRAL POOL** Listino prezzi 2009*

Per il dettaglio del rivestimento si rimanda alla voce: “*RIVESTIMENTO LINER IN PVC*”

.....

Accessori per la pulizia e prodotti chimici

Accessori per la pulizia del fondo più prodotti chimici per avvio uso piscina:

*Listino di riferimento: **ASTRAL POOL** Listino prezzi 2009*

Per il dettaglio del materiale si rimanda alla voce: “*ACCESSORI PER LA PULIZIA E PRODOTTI*”



PARETI VASCA

Sono pannelli in acciaio zincato opportunamente sagomate, che si assemblano a formare le pareti della vasca.

Elenco materiale:

- ✓ Pannello h 1200 x 2000 – quantità 12
- ✓ Contrafforte h 1200 – quantità 12
- ✓ Pilastrino h 1200 – quantità 4
- ✓ Bulloni,dado,rondelle – quantità 200
- ✓ Pioli per fissaggio pannelli – quantità 65

BORDO PISCINA (opzionale)

È il bordo di perimetro della vasca. Ha la funzione di “raccordare” il bordo pareti della piscina con l’eventuale marciapiede. È realizzato con materiale pietroso composito.

Opzionale:

È opzionale in quanto è possibile sostituirlo dai pezzi speciali del mattonato del marciapiede

Elenco materiale:

- ✓ Bordo angolo retto – quantità 4
- ✓ Bordo dritto – quantità 50



IMPIANTO FILTRAZIONE

Locale tecnico Kefren preassemblato dalla Astral

È un locale di materiale plastico da interrare contenete gli accessori per la filtrazione contenente il seguente materiale:

- ✓ Filtro a sabbia 600 Ø mm – 16 m³ ogni ora
- ✓ Sabbia quarzifera necessaria per il filtro
- ✓ Pompa specifica per piscine 1 Hp, con prefiltro
- ✓ Valvola selettiva semiautomatica per filtro
- ✓ Quadro elettrico con timer
- ✓ Valvole a sfera in PVC per interruzione linee separate

Materiale di illuminazione:

- ✓ Due fari a 12 V – 300 W alogeni
- ✓ Trasformatore 220V ÷ 12 V secondo norma ad alto isolamento
- ✓ Interruttore magnetotermico per accendimento / spegnimento fari

Materiale di riciclo

Sono gli accessori, installati nella vasca, che servono al prelievo e all'immissione dell'acqua in piscina:

- ✓ Due skimmer bocca svasata, con cestello prefiltro e attacco per aspirafango
- ✓ Due bocchette di mandata direzionali per pulizia superficie acqua



- ✓ Presa di fondo per svuotamento rapido vasca
- ✓ Tubature in PVC specifiche per piscine, in linee singole (ogni componente come skimmer, bocchette, ecc. ha una sua linea priva di giunture fino al locale tecnico)

RIVESTIMENTO LINER IN PVC

Il liner è una membrana in PVC specifica per piscine, che ha la funzione di rendere la vasca impermeabile e gradevole nell'aspetto. Viene tagliata e termosaldata direttamente sul posto (non vengono usati solventi per l'incollaggio).

- ✓ Liner in PVC da 1,5 mm costituita da doppio strato, con trama di rinforzo interna in poliestere
- ✓ Profilo in per fissaggio liner
- ✓ Liner in PVC antiscivolo specifico per gradini da 1,5 mm - doppio strato con trama di rinforzo
- ✓ PVC liquido per stuccature sulle giunture

ACCESSORI PER LA PULIZIA E PRODOTTI

I prodotti per la disinfezione dell'acqua sono in quantità sufficiente per il solo avvio della piscina ad inizio stagione. Gli accessori per la pulizia comprendono un manico telescopico, una spazzola aspirate e un tubo specifico da inserire in uno degli skimmer per l'aspirazione manuale del fondo vasca.

- ✓ Manico telescopico 1,8 – 4,8 m - in alluminio
- ✓ Aspirafango articolato per fondo e scale
- ✓ Tubo galleggiante per aspirafango (lunghezza necessaria)
- ✓ Tester per controllo cloro, pH e cloro libero
- ✓ Cinque litri di flocculante
- ✓ Cinque litri di Antialghe
- ✓ Cinque kg di dicloro granulare



- ✓ Cinque kg di pasticconi di triclora
- ✓ Cinque kg di prodotto specifico per correzione pH
- ✓ Cinque litri di svernante

Riepilogo offerta:

Pareti vasca	
Impianto filtrazione	
Rivestimento liner in PVC	
Accessori per la pulizia e prodotti	
TOTALE	€ 15.273,00

Bordo **€ 835,78**

i prezzi si intendono compresi di tasse e tributi

.....

Modalità di pagamento:

30% all'accettazione del contratto; 60% ad uno stato avanzato dei lavori (dopo la posa delle pareti e prima della posa del locale tecnico, degli accessori di ricircolo (skimmer, bocchette, tubazione, ecc.) e del rivestimento), saldo alla fine dei lavori.

.....

Viene ulteriormente concesso:

1. Consulenza nelle realizzazione delle opere murarie.
 2. Consulenza negli scavi.
 3. Assistenza e istruzioni per tutta la prima stagione di utilizzo, circa la manutenzione, la pulizia, il dosaggio dei prodotti e la messa a riposo.
-

É a carico del cliente:

1. Gli scavi e il trasporto terra.
 2. La realizzazione dei marciapiedi e la pavimentazione degli stessi.
 3. La posa del bordo vasca
 4. Il reinterro con materiale apposito (breccia o pietrame) al fine di non far sprofondare l'eventuale marciapiede
 5. Tutto ciò che non è stato esplicitamente menzionato
-

Si precisa che:

1. Il committente si impegna a rispettare le modalità di pagamento .



2. Il mancato pagamento di un solo acconto, dà la facoltà alla ditta Arrigoni, di interrompere il proseguimento dei lavori e di ritenere nullo il suddetto contratto, fatto salvo il risarcimento per il mancato guadagno e le spese sostenute.